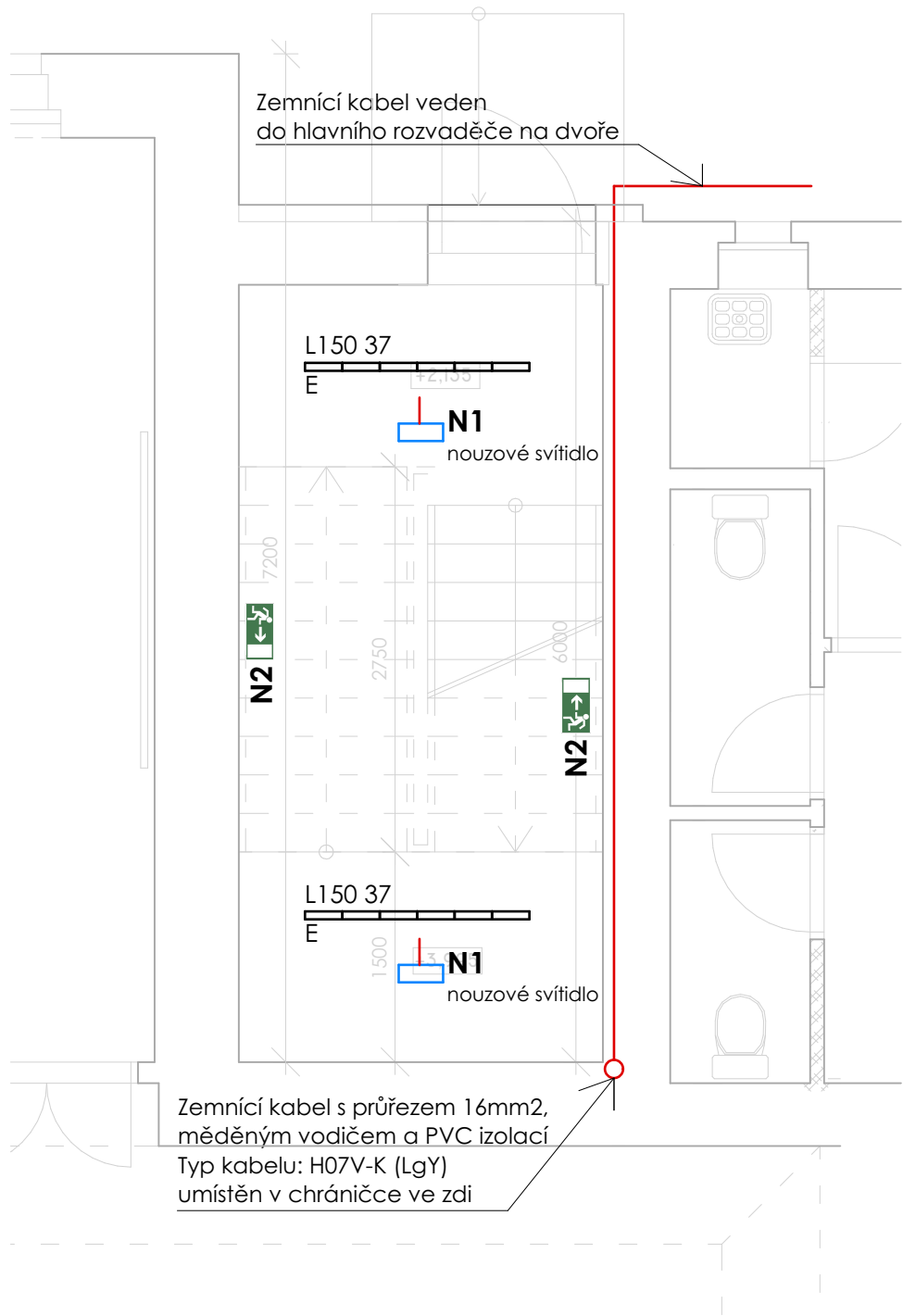


Půdorys 1.NP – elektroinstalace schodiště, měřítko 1:50



Orientace	Generální projektant		Razítko	
	Ing. Petr Petele Náměstí Krále Jiřího z poděbrad 74 252 03 Řevnice IČO: 13309099 projekce pozemních staveb inženýring, stavební dozor +420 603 427 345 ariesplus@seznam.cz			
± 0,000 = 344.130 B.p.v.				
Architekt			Projektant části PD	
HIP	Ing. Petr Petele		Ing. Petr Petele Náměstí Krále Jiřího z poděbrad 74 252 03 Řevnice IČO: 13309099 projekce pozemních staveb inženýring, stavební dozor +420 603 427 345 ariesplus@seznam.cz	
Zodp. projektant	Ing. Petr Petele			
Vypracoval	Ing. Jan Kalenský			
Kontroloval	Ing. Petr Petele			
Investor	Středočeský kraj, Krajský úřad, Zborovská 81/11, 150 21 Praha 5 - Smíchov			
Místo stavby	Gymnázium Hostivice, Komenského 141			Číslo paré
Název stavby				
<div>GYMNÁZIUM HOSTIVICE</div> <div>REKONSTRUKCE GYMNÁZIA</div> <div>II. ETAPA</div>				<div>Formát</div> 297x210
Číslo výkresu D. DOKUMENTACE OBJEKTŮ - D.1.4 Technika prostředí staveb				<div>Datum</div> 10/2022
				<div>Stupeň dokumentace</div> DPS
Číslo výkresu Půdorys 1.NP – elektroinstalace schodiště				Měřítko 1:50
Číslo výkresu 20220122				<div>Číslo výkresu</div> D.1.4.2 <div>Revize</div>